

मधुमेहामुळे दृष्टी कमी होणे

डायबेटिक मॅक्युलर एडेमा (डीएमई)
ची लक्षणे, प्रतिबंध आणि उपचार



मधुमेह असलेल्या
3 पैकी 1 व्यक्ती
त्यांच्या आयुष्यात
रेटिनोपॅथी
(दृकपटल विकार)
विकसित करते

मधुमेहाचा डोळ्यावर कसा परिणाम होतो?

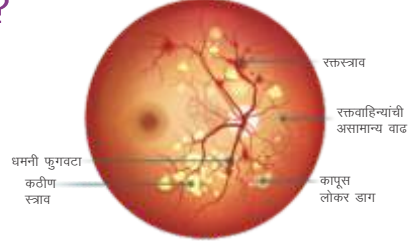
मधुमेह मेलिटस हा एक रोग आहे जो शरीराच्या साखर वापरण्याच्या आणि साठवण्याच्या क्षमतेत व्यत्यय आणतो, ज्यामुळे आरोग्याच्या अनेक समस्या उद्भवू शकतात. रक्तातील जास्त साखरेमुळे डोळ्यांसह संपूर्ण शरीरात नुकसान होऊ शकते.

मधुमेहामुळे शरीरातील रक्तवाहिन्या कमकुवत होतात. लहान दृष्टी पटल रक्तवाहिन्या विशेषतः संवेदनशील असतात. दृष्टी पटल रक्तवाहिन्यांचे नुकसान, दृष्टी पटलामध्ये काही संरचनात्मक बदलांसह, डायबेटिक रेटिनोपॅथी म्हणून ओळखले जाते. यामुळे दृष्टी कमी होते.

डायबेटिक रेटिनोपॅथी म्हणजे काय?

मधुमेहात डोळ्यांची सर्वात सामान्य गुंतागुंत म्हणजे डायबेटिक रेटिनोपॅथी. यामुळे दृष्टी पटलचे उत्तरोत्तर नुकसान होते ज्यामुळे दृष्टी-धोकादायक गुंतागुंत निर्माण होते. मधुमेहाच्या डोळ्यांच्या आजाराचे लवकर निदान आणि वेळेवर उपचार केल्यास दृष्टी कमी होण्याचा धोका लक्षणीयरीत्या कमी होतो. डायबेटिक रेटिनोपॅथीमध्ये दृष्टी कमी होण्याची दोन मुख्य कारणे आहेत:

- प्रोलिफेरेटिव्ह डायबेटिक रेटिनोपॅथी
- मधुमेह मॅक्युलर एडेमा

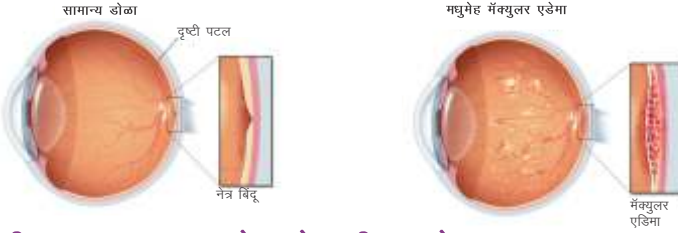


प्रोलिफेरेटिव्ह डायबेटिक रेटिनोपॅथी म्हणजे काय?

या अवस्थेत दृष्टी पटलच्या पृष्ठभागावरून अतिशय लहान रक्तवाहिन्या वाढतात. या वाढत्या रक्तवाहिन्या अत्यंत नाजूक असतात आणि सहज रक्तस्त्राव होतो ज्यामुळे अचानक दृष्टी तीव्रपणे कमी होते.

डायबेटिक मॅक्युलर एडेमा (डीएमई) म्हणजे काय?

जेव्हा खराब झालेल्या रक्तवाहिन्या गळतात आणि मॅक्युलाच्या वर किंवा खाली द्रव जमा करतात तेव्हा यामुळे सूज आणि दृष्टी कमकुवत होते, परिणामी दृष्टी काही प्रमाणात कमी होते. मधुमेह असलेल्या लोकांमध्ये मॅक्युलर एडेमा दृष्टी कमी होण्याचे सर्वात सामान्य कारण आहे.



डीएमईची सामान्य लक्षणे कोणती आहेत?

डीएमई मुळे नेहमीच लक्षणे उद्भवत नाहीत, परंतु आपण आपल्या सामान्य दृष्टीमध्ये खाली दर्शविलेले फरक अनुभवू शकता.



डीएमईचा मोठा धोका कोणाला आहे?



मधुमेह रेटिनोपथीचे प्रमाण



गंभीर उच्च रक्तदाब



मधुमेहाचा प्रकार / लांबी



लढतपणा



रक्तातील चरबीचे उच्च प्रमाण

सर्व मधुमेही डीएमई विकसित करतील का?

मधुमेह असलेली कोणतीही व्यक्ती संभाव्यतरु डीएमई विकसित करू शकते. जर आपल्याला खूप वर्षांपासून मधुमेह असेल तर आपल्या दृष्टी पटलमध्ये ही स्थिती विकसित होऊ शकते. तथापि, असे दिसून आले आहे की मधुमेह असलेल्या जवळजवळ अर्ध्या लोकांना त्यांच्या आयुष्यात काही प्रमाणात मधुमेह मॅक्युलर एडेमा विकसित होईल.

डीएमईचे निदान कसे केले जाते?

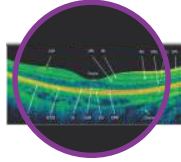
ऑर्थोल्मोस्कोपी: ऑर्थोल्मोस्कोपी दृष्टी पटल संरचनेचे तपशीलवार दृश्य प्रदान करत

ऑप्टिकल कोऑर्डिनेशन टोमोग्राफी (ओसीटी): हे एक डायग्नोस्टिक तंत्र आहे जे उच्च रिझोल्यूशन चित्रांसह दृष्टी पटलची स्पष्ट प्रतिमा देते.

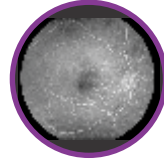
फंडस फ्लोरोसिन अँजिओग्राफी (एफएफए): दृष्टी पटल रक्तवाहिन्यांच्या स्थितीबद्दल अधिक माहिती देण्यासाठी ही एक सामान्य प्रक्रिया आहे. आपल्या हातामध्ये एका डायचे इंजेक्शन दिले जाते जे अडथळांसाठी फोटो काढण्यासाठी आपल्या दृष्टी पटल नसांमध्ये प्रवास करते.



ऑर्थोल्मोस्कोपी



ऑप्टिकल कोऑर्डिनेशन टोमोग्राफी (ओसीटी)



फंडस फ्लोरोसिन अँजिओग्राफी (एफएफए)

डीएमईचा उपचार कसा केला जातो?

एंटी-वीजीईएफ इंजेक्शन थरेपी

मॅक्युलर एडेमाच्या काळजीचे सध्याचे मानक म्हणजे इंटरव्हिट्रियल इंजेक्शन. अँटी-व्हॅस्क्युलर एंडोथेलियल ग्रोथ फॅक्टर (व्हीईजीएफ) इंजेक्शन उपचार व्हीईजीएफची क्रिया अवरोधित करते आणि मॅक्युलर एडेमाची प्रगती कमी करते आणि नंतरच्या दृष्टी कमी होण्याचा धोका कमी करते.



लेसर फोटोकोग्युलेशन

हे डीएमईसाठी देखील एक उपचार आहे. वेळीच लागू केल्यास, लेसर फोटोकोग्युलेशन, जास्तीत जास्त, सध्याची दृश्य तीक्ष्णता टिकवून ठेवू शकते आणि अशा प्रकारे, दृष्टी कमी होण्याचा धोका कमी करू शकते, परंतु क्वचितच दृष्टी सुधारते.



इंट्रावितरियल स्टेरॉइड्स

डीएमईच्या उपचारात वैद्यकीय थेरपीसाठी आयक्ली स्टेरॉइड्स चा वापर केला जातो. कॉर्टिकोस्टिरॉइड्स जळजळ दडपतात आणि रक्तवाहिन्यांमधून द्रव पदार्थाची गळती कमी करतात.



व्हिट्रेक्टॉमी

व्हिट्रेक्टॉमी ही डोळ्याच्या आतील भागातून व्हिट्रियस जेल काढून टाकण्याची शस्त्रक्रिया आहे. द्रव पदार्थाच्या जागी करता येणार नाही अशा प्रक्रिया पार पाडण्यासाठी हे आवश्यक आहे. या प्रक्रियेत, व्हिट्रियस जेलची जागा सिलिकॉन तेल, खारट द्रावण, हवा किंवा वायूने घेतली जाते, या सर्वांची जागा कालांतराने डोळ्याच्या नैसर्गिक द्रवपदार्थाने घेतली जाते.



संयोजन दृष्टिकोण

लेसर उपचारांसह अँटी व्हॅस्क्युलर एंडोथेलियल ग्रोथ फॅक्टर (अँटी-व्हीईजीएफ) संयुगांचे संयोजन दृष्टी-संबंधित कार्य आणि जीवनाची गुणवत्ता सुधारण्याची उच्च संधी देऊ शकते.

नित्य काळजी



धूम्रपान टाळा



तुमच्या रक्तातील साखर आणि कोलेस्टेरॉलची पातळी कायम ठेवा



नियमित व्यायाम करा



वर्षातून एकदा तरी डोळ्यांची तपासणी करा



भरपूर गडद, हिरव्या पालेभाज्या खा

Disclaimer: This material is for information purpose only. It does not replace the advice or counsel of a doctor or healthcare professional. We make every effort to provide accurate and timely information but make no guarantees in this regard. You should consult comply with only on the advice of your ophthalmologist or healthcare professional.



Scan the QR Code to know more about Razumab

INTAS PHARMACEUTICALS LIMITED

Near Sola Bridge, S.G. Highway, Thaltej,
Ahmedabad - 380054, Gujarat, INDIA.
Website : www.intaspharma.com